

Budete potřebovat:

## KOUZELNÝ DÝM

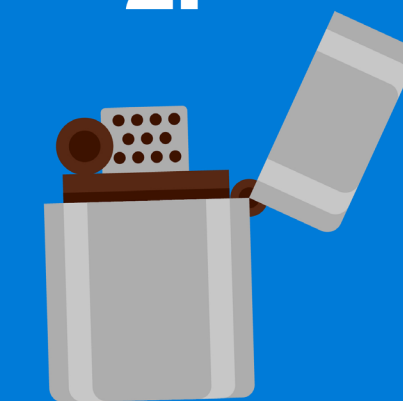
**BASF**  
We create chemistry

1.



svíčku

2.



zapalovač

3.

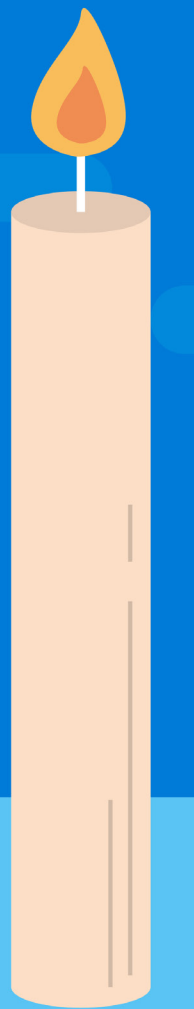


sklenici

**BASF**  
We create chemistry

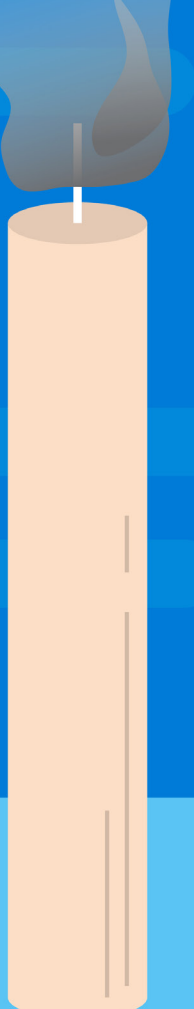
Zapalte svíčku a pak ji pomocí sklenice zhasněte.

**BASF**  
We create chemistry

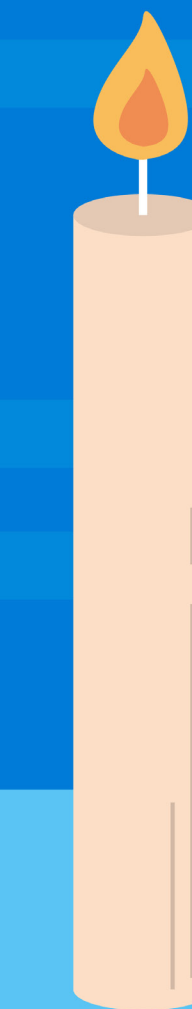


Přiložte zapalovač k dýmu a zapalte ho.

**BASF**  
We create chemistry



Uvidíte, že se znovu rozsvítí i svíčka.



**BASF**  
We create chemistry

Jednou ze složek kouře z hořící svíčky jsou nespálené výpary vosku. Vlivem tohoto materiálu je vosk bílý nebo šedý. Teplota kouře je po dobu několika sekund dostatečně vysoká na to, aby při styku s plamenem začal hořet. Stoupá samozřejmě proto, že je horký, takže abyste jej dokázali zapálit, budete muset zapalovač podržet pravděpodobně nad knotem. Za bezvětrí je stoupající kouř rovný a plamen zapalovače můžete přiblížit k jakékoliv části kouře spojené s knotem. Výpary z vosku se znovu vznítí a modrý plamen se po nich dostane až ke knotu, který začne znovu hořet.

**BASF**  
We create chemistry